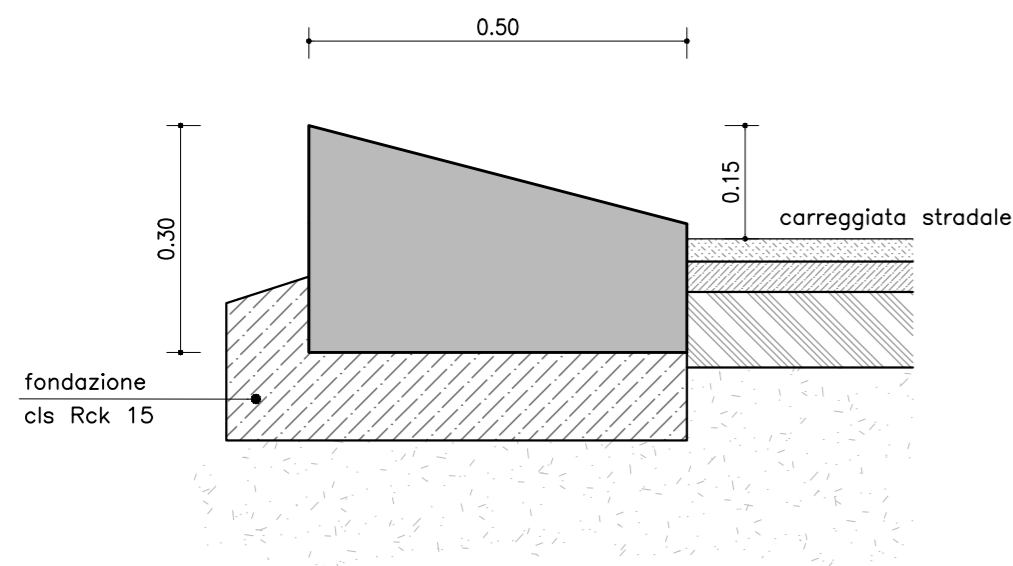


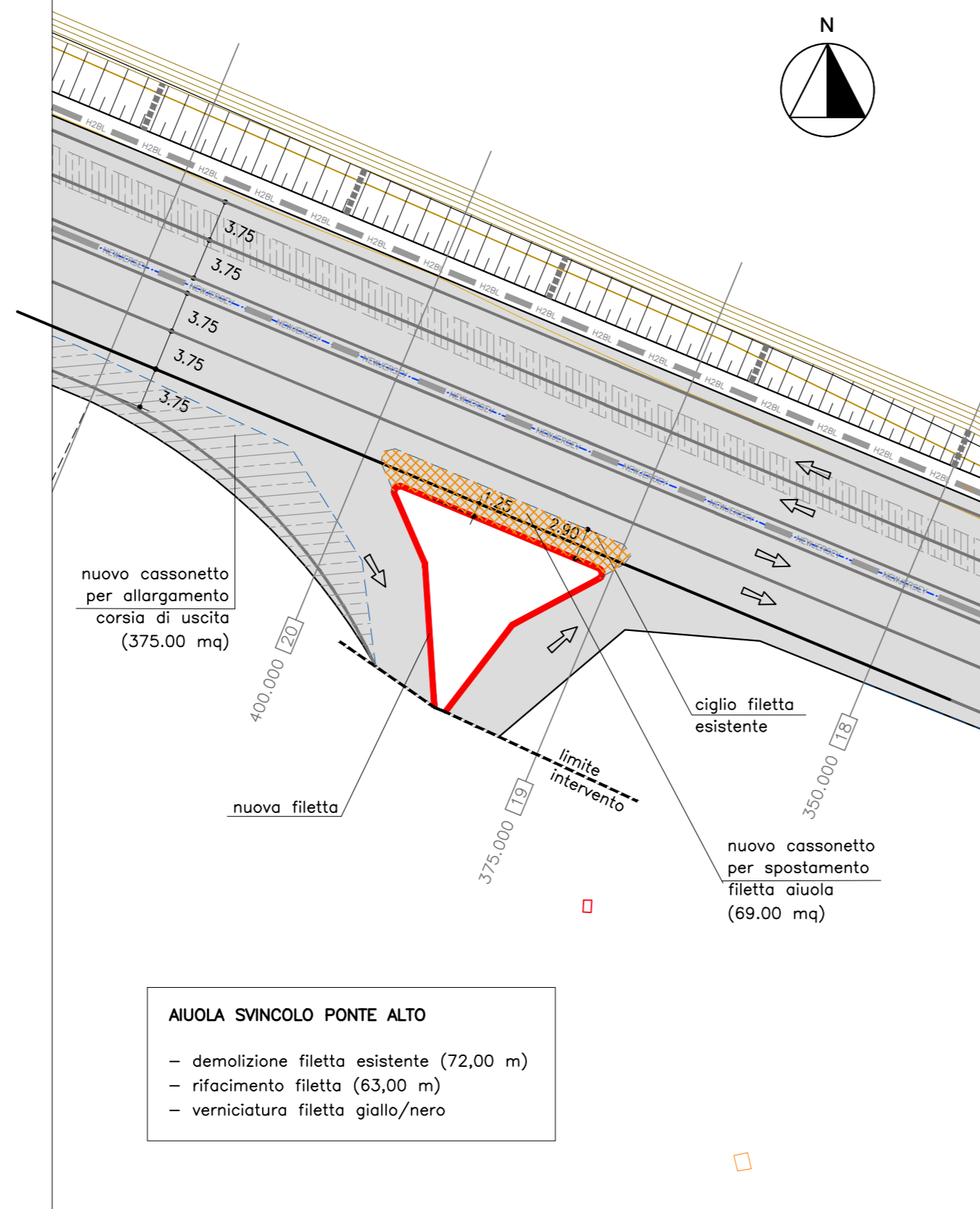
CORDOLO PREFABBRICATO SORMONTABILE
PER RIFACIMENTO AIUOLE

scala 1:10



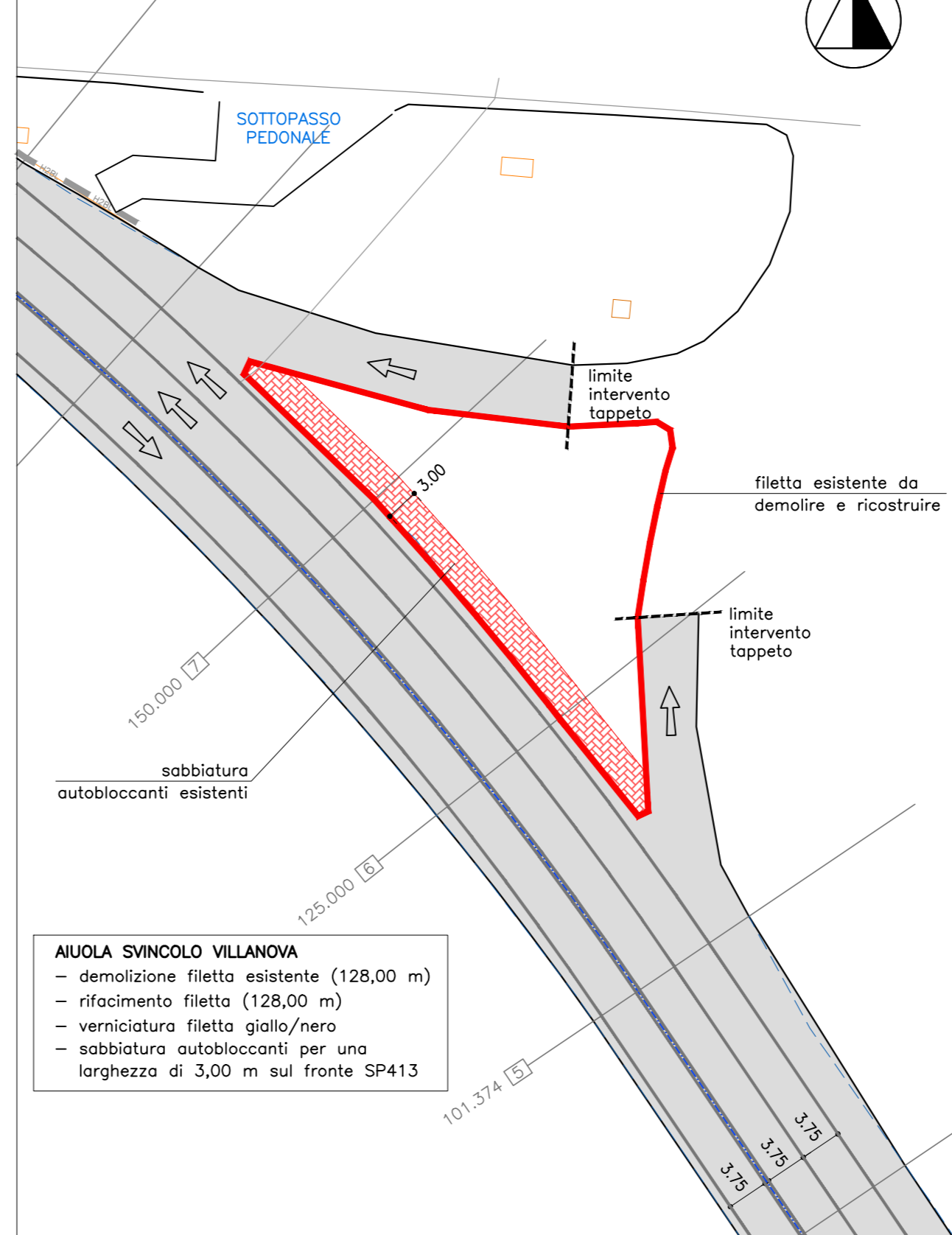
SVINCOLO PER PONTE ALTO

scala 1:500



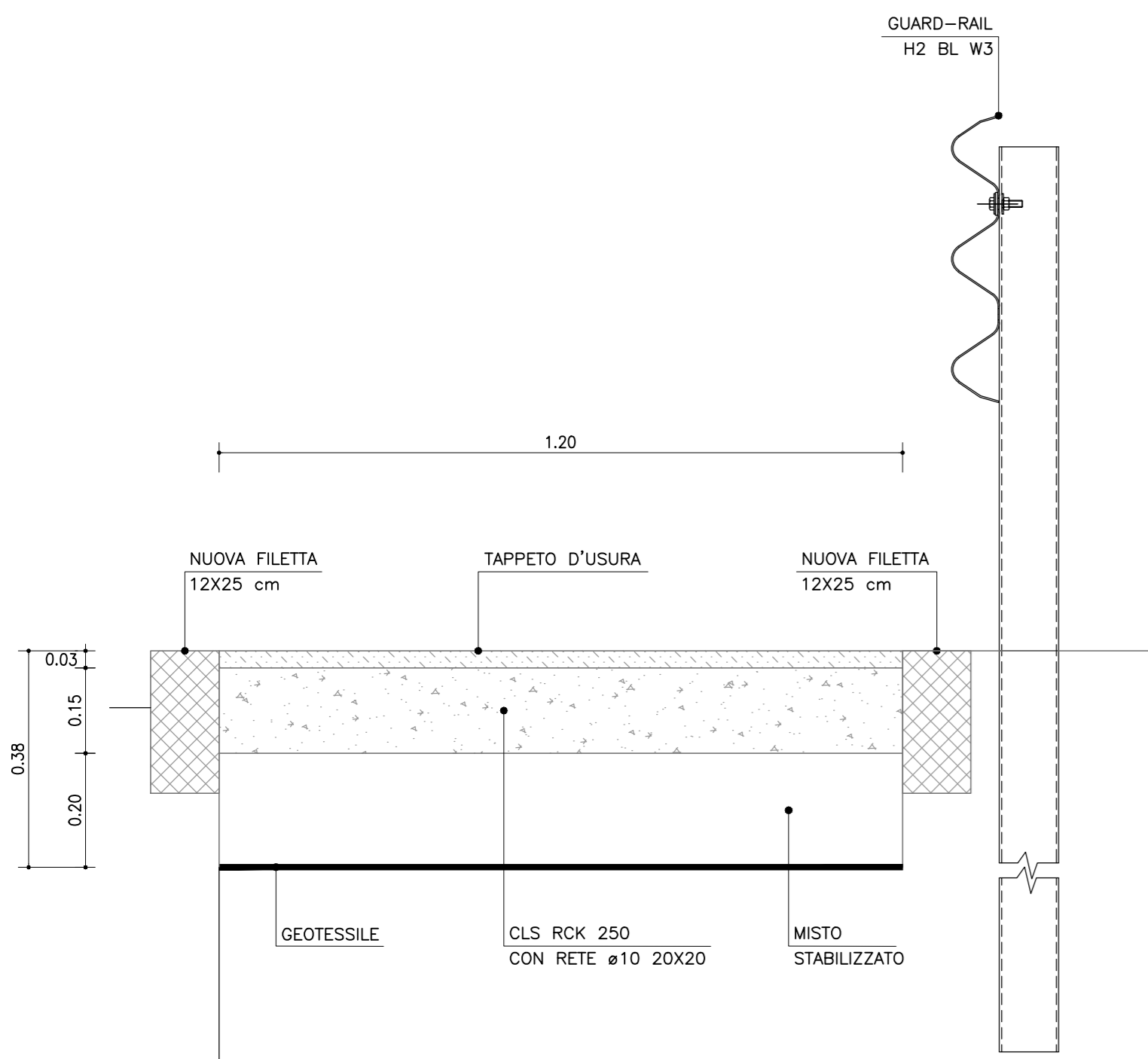
SVINCOLO PER VILLANOVA

scala 1:500



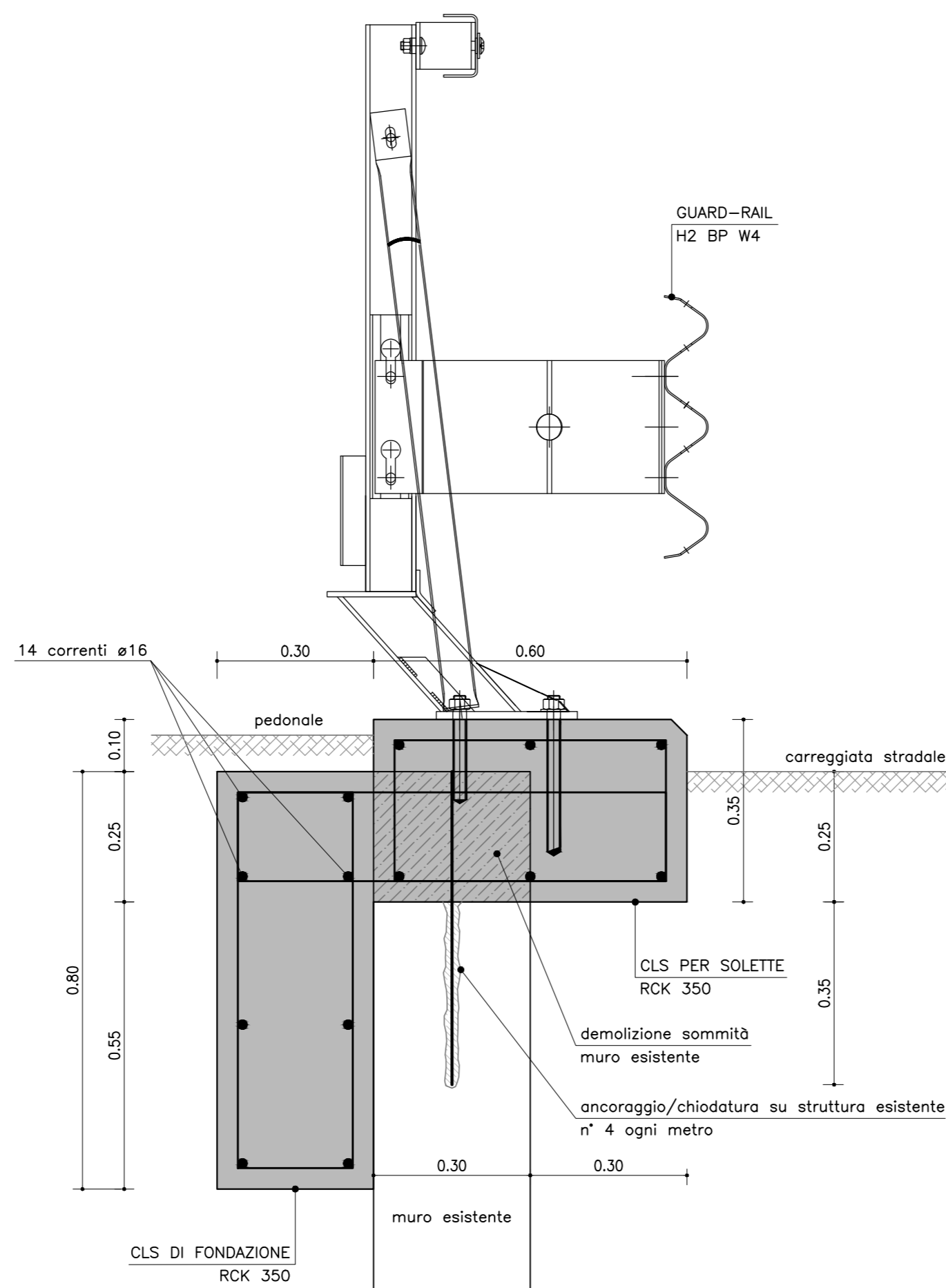
NUOVO MARCIAPIEDE
SLARGO AUTOBUS

scala 1:10

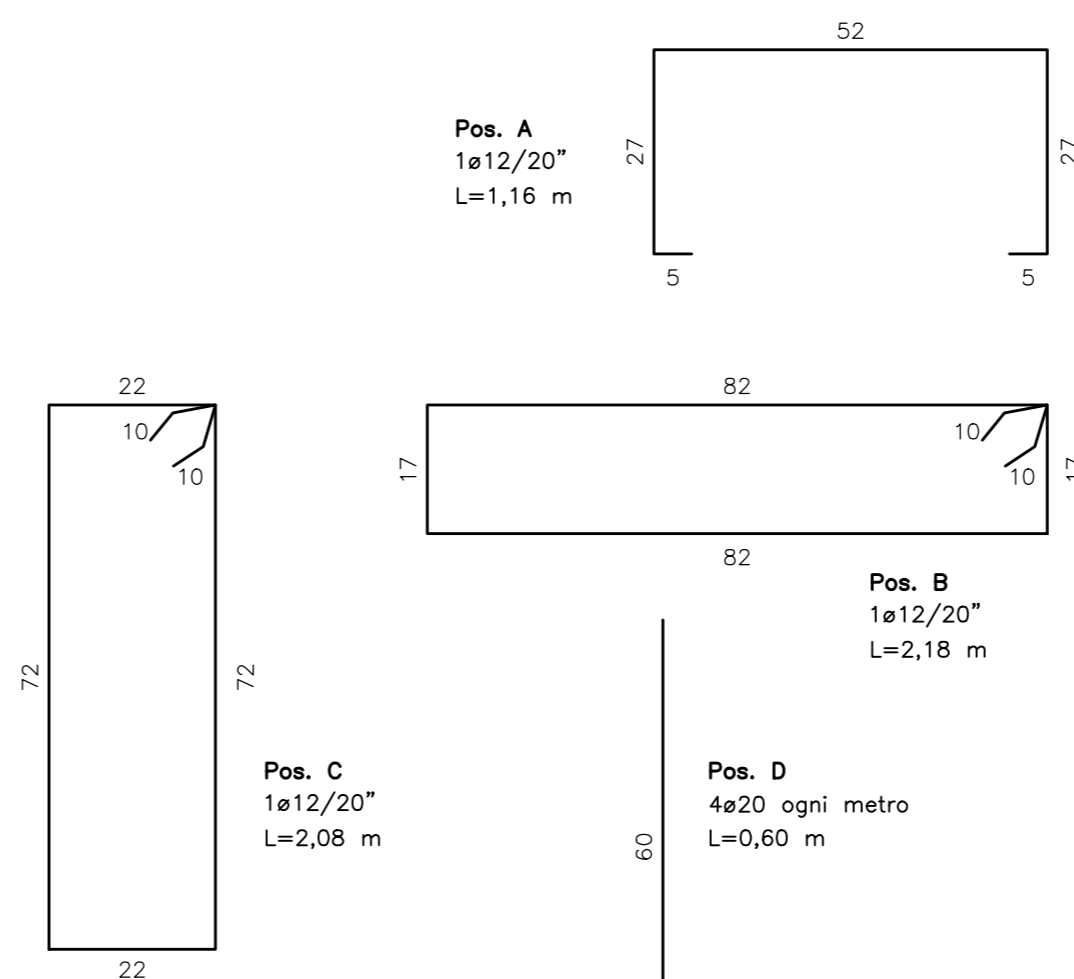


NUOVO CORDOLO
SU PASSAGGIO PEDONALE

scala 1:10



CLS RCK 350 x13 S3
ACCIAIO ARMATURA B450C
COPRIFERRO 4 CM



PROVINCIA DI MODENA

Area Lavori Pubblici

Direttore Ing. Alessandro Manni

Servizio Lavori Speciali e Manutenzione Opere Pubbliche

telefono 059 209 623 fax 059 343 706

viale Jacopo Barozzi 340 - 41124 Modena c.f. e p.i. 01375710363

centralino 059 209 111 www.provincia.modena.it provinciamodena@cert.provincia.modena.it

Servizio Certificato UNI EN ISO 9001:2008 - Registrazione N. 3256 -A-

POTENZIAMENTO DEL COLLEGAMENTO FRA
S.S. n° 12 "ABETONE - BRENNERO" E S.P. n° 413 "ROMANA"
CON NUOVO PONTE SUL FIUME SECCHIA IN LOCALITA' PASSO DELL'UCCELLINO
1° LOTTO
ALLARGAMENTO DELLA S.P. n° 413 NEL TRATTO COMPRESO FRA IL
SISTEMA TANGENZIALE DI MODENA E LA S.P. n°13 DI CAMPOGALLIANO

PROGETTO ESECUTIVO

RIFERIMENTO ELABORATO

PE 14.a

OPERE D'ARTE:
PARTICOLARI COSTRUTTIVI

PROT. n° 4793

CL. 11.15.02

DEL 14 FEB. 2019

FASC. 65 SUB I

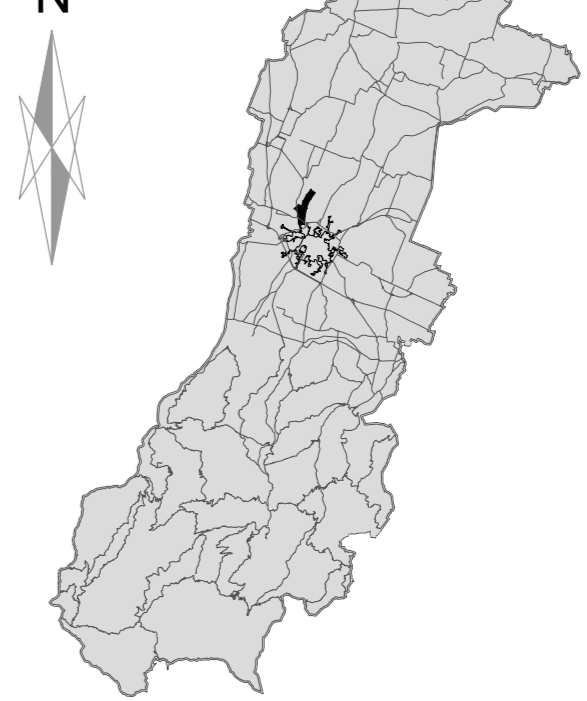
SCALA 1:10

revisione data descrizione

redatto controllato approvato

DATA MAGGIO 2018

N



RESPONSABILE DEL PROCEDIMENTO
Dott. Ing. Alessandro Manni

PROGETTISTA
Dott. Ing. Eugenio Santi

COLLABORATORI ALLA PROGETTAZIONE

Geom. Alberto Garuti

Geom. Eleonora Montaguti

Geom. Paolo Lancellotti

COORDINATORE IN MATERIA DI SICUREZZA E DI SALUTE DURANTE LA
PROGETTAZIONE DELL'OPERA

Dott. Ing. Eugenio Santi

ubicazione intervento